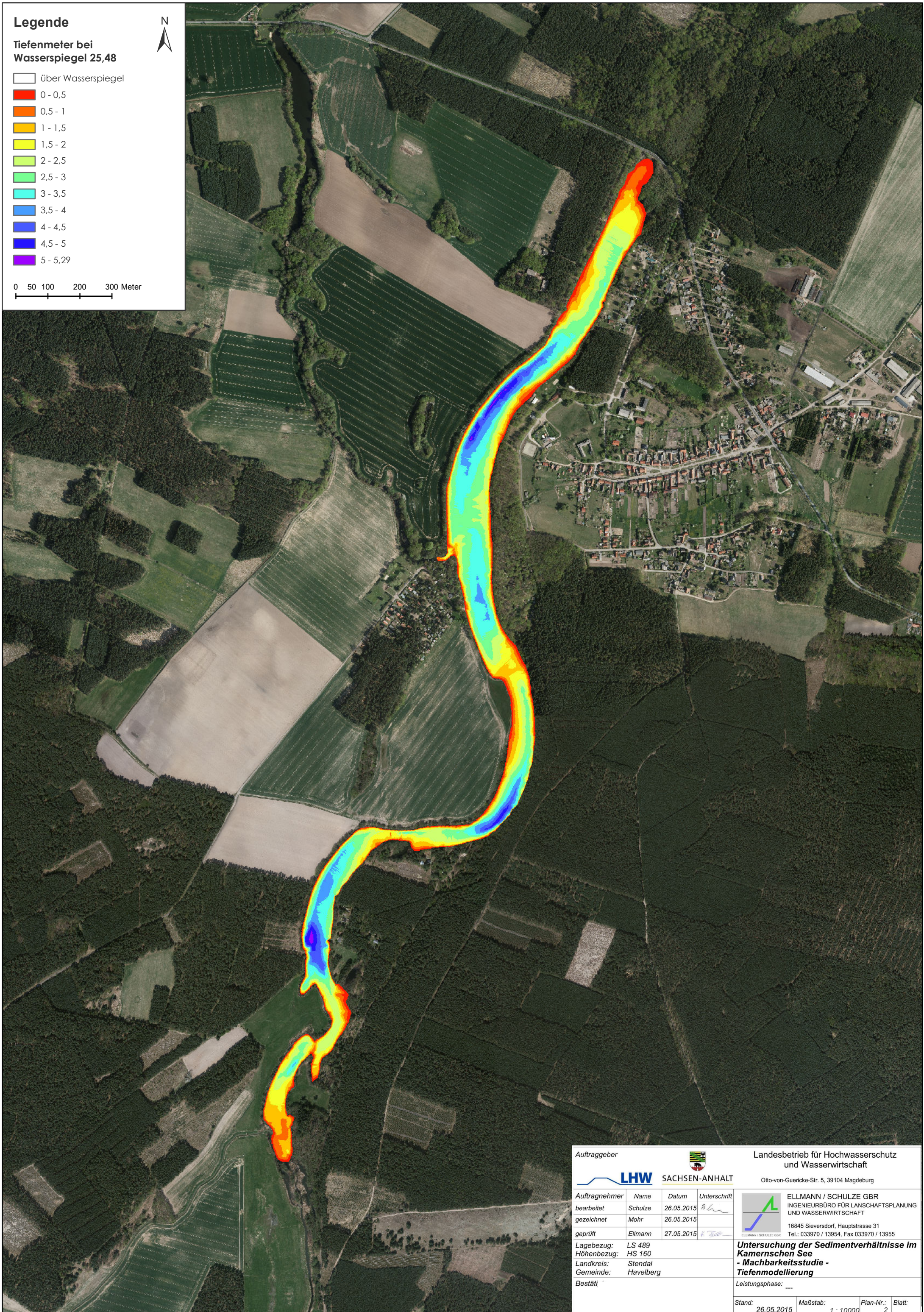


Legende

Tiefenmeter bei
Wasserspiegel 25,48

- über Wasserspiegel
- 0 - 0,5
- 0,5 - 1
- 1 - 1,5
- 1,5 - 2
- 2 - 2,5
- 2,5 - 3
- 3 - 3,5
- 3,5 - 4
- 4 - 4,5
- 4,5 - 5
- 5 - 5,29

0 50 100 200 300 Meter



Auftraggeber



Landesbetrieb für Hochwasserschutz
und Wasserwirtschaft

Otto-von-Guericke-Str. 5, 39104 Magdeburg

Auftragnehmer	Name	Datum	Unterschrift
bearbeitet	Schulze	26.05.2015	
gezeichnet	Mohr	26.05.2015	
geprüft	Ellmann	27.05.2015	

Lagebezug: LS 489
 Höhenbezug: HS 160
 Landkreis: Stendal
 Gemeinde: Havelberg

Bestätigt:

ELLMANN / SCHULZE GBR
 INGENIEURBÜRO FÜR LANSCHAFTSPLANUNG
 UND WASSERWIRTSCHAFT
 16845 Sieversdorf, Hauptstrasse 31
 Tel.: 033970 / 13954, Fax 033970 / 13955

**Untersuchung der Sedimentverhältnisse im
Kamerschen See
- Machbarkeitsstudie -
Tiefenmodellierung**

Leistungsphase: ---

Stand: 26.05.2015 Maßstab: 1 : 10000 Plan-Nr.: 2 Blatt: